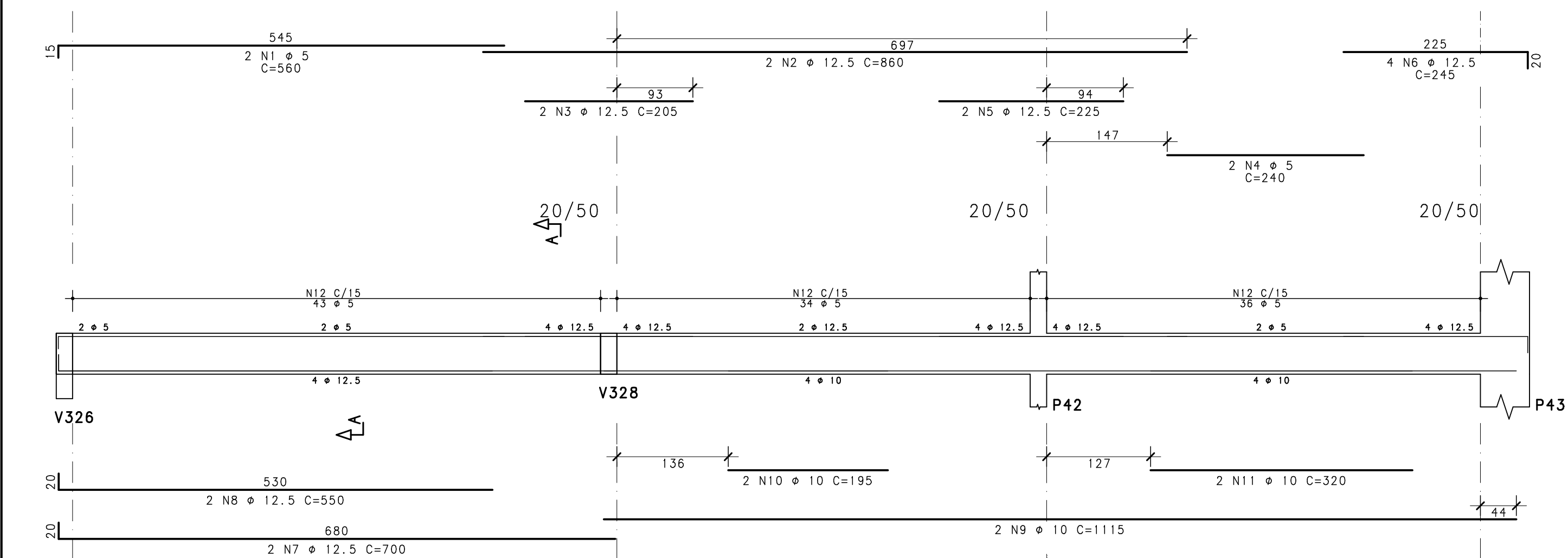


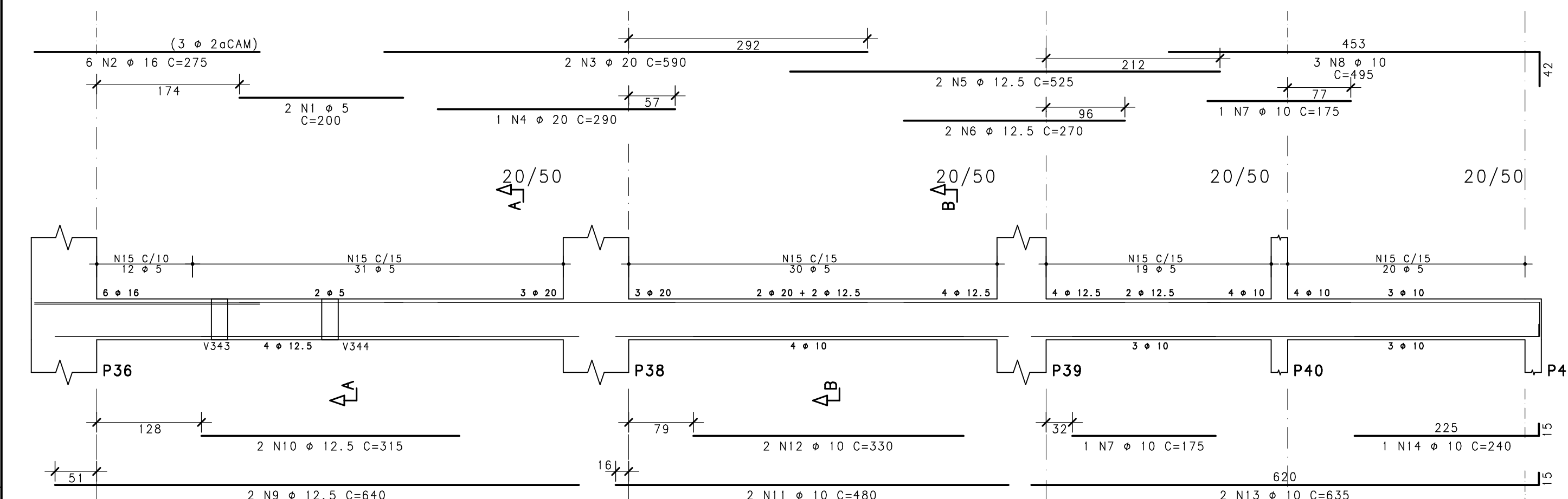
ESTACION PROJETOS E ENGENHARIA LTDA - PL 035-GER-ARR-048-R00-PLT 25/11/2020 17:47:41

CONTROLE DE MATERIAIS - FERRAMENTA (M.M. - mm)									
RED	YELLOW	GREEN	CYAN	BLUE	WHITE	INSETA	WHITE	WHITE	LOT
0.25	0.50	0.13	0.30	0.40	1.0	0.80	0.18		

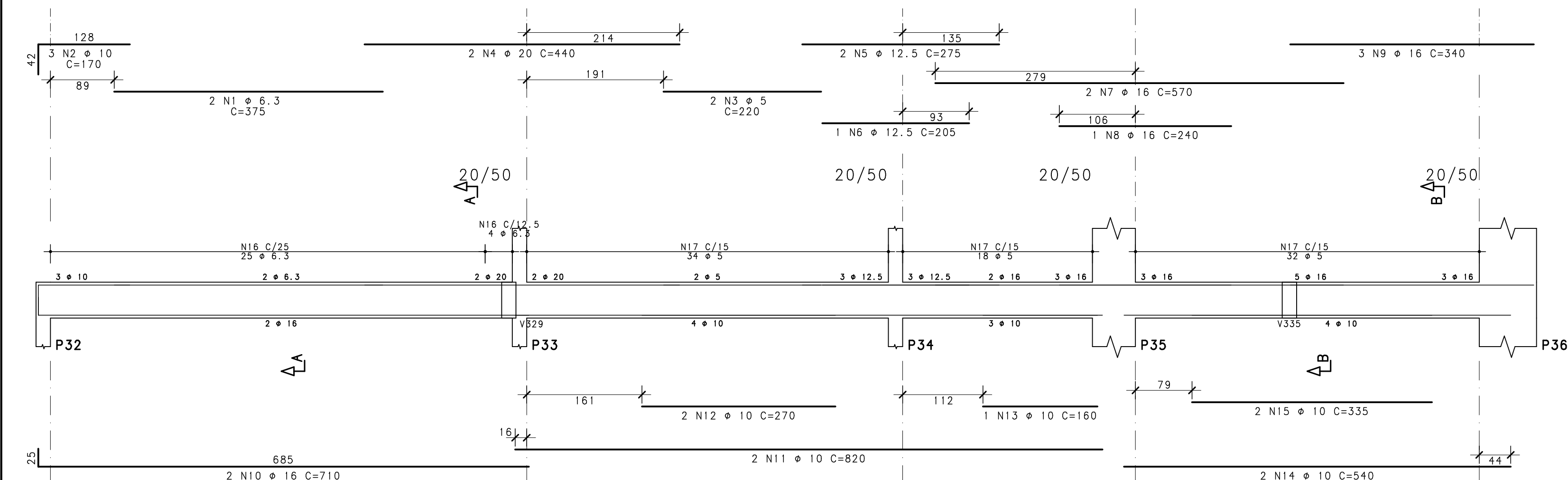
V315



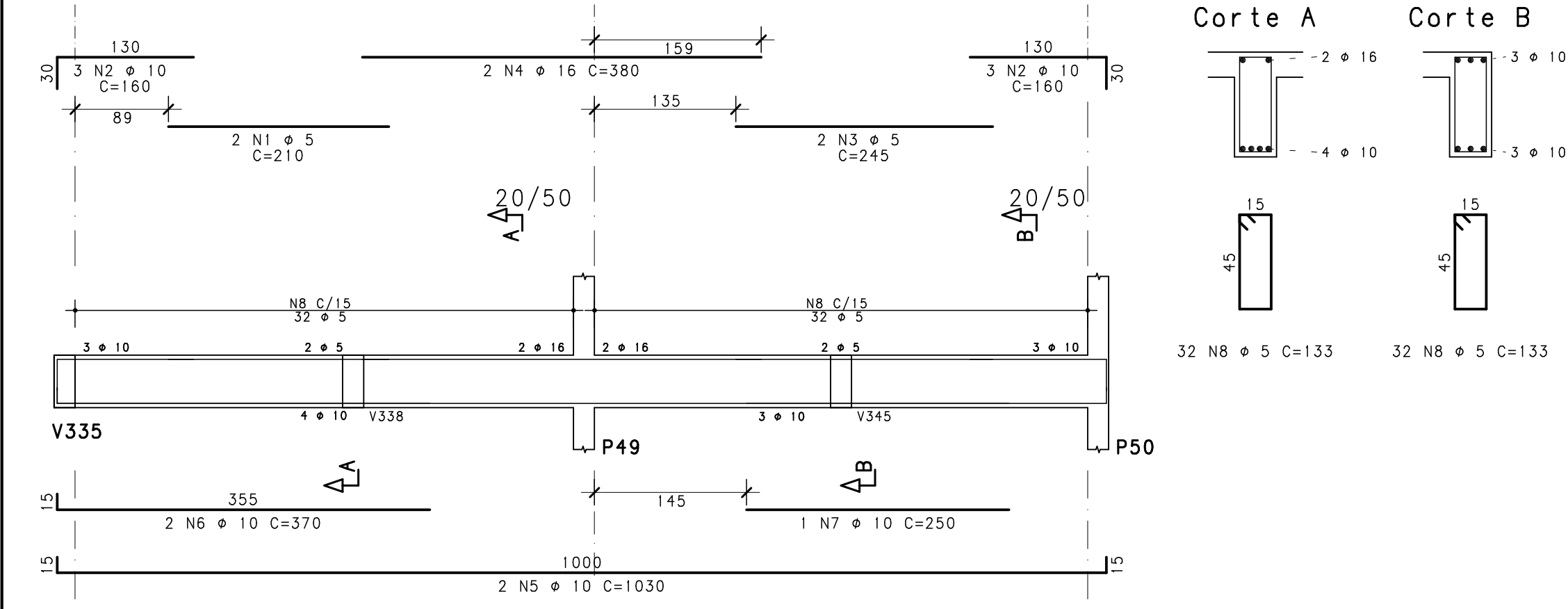
V314



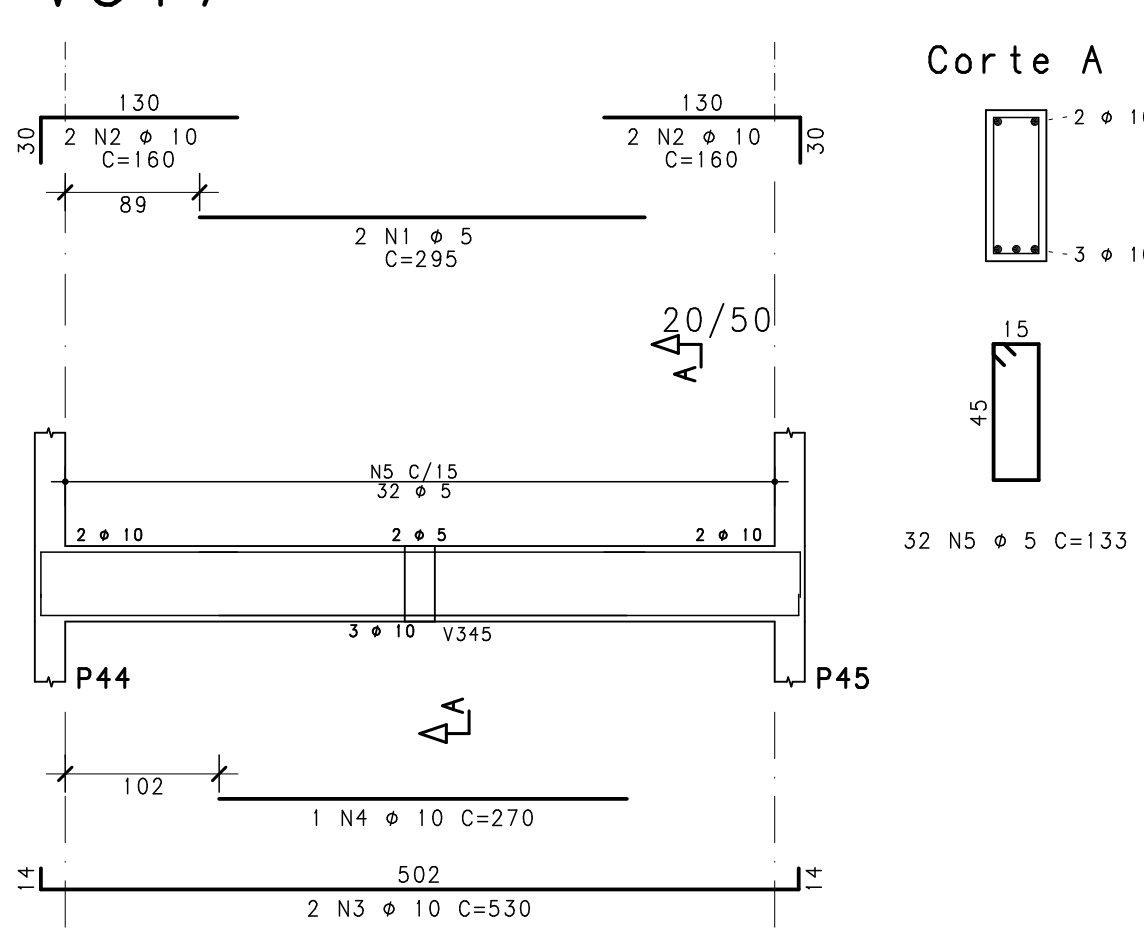
V313



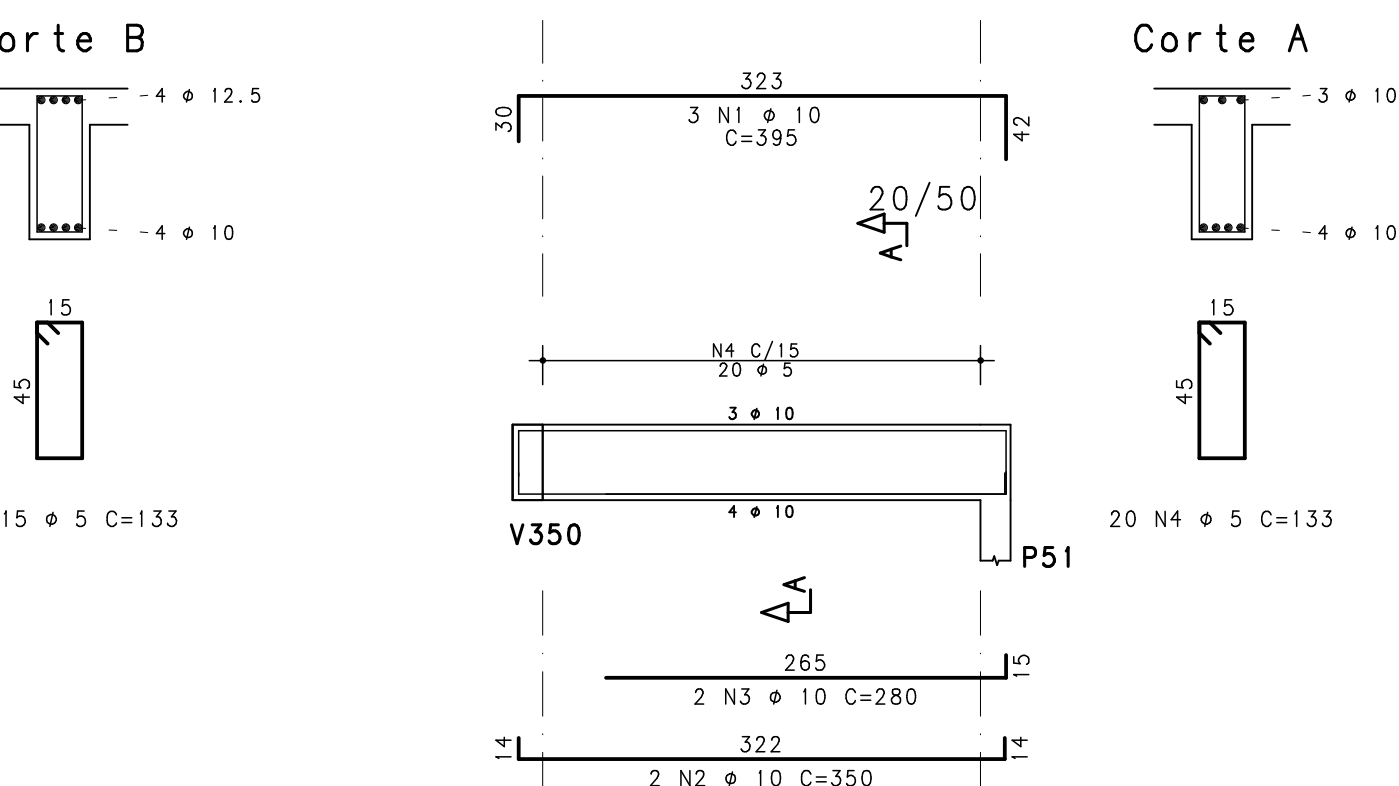
V318



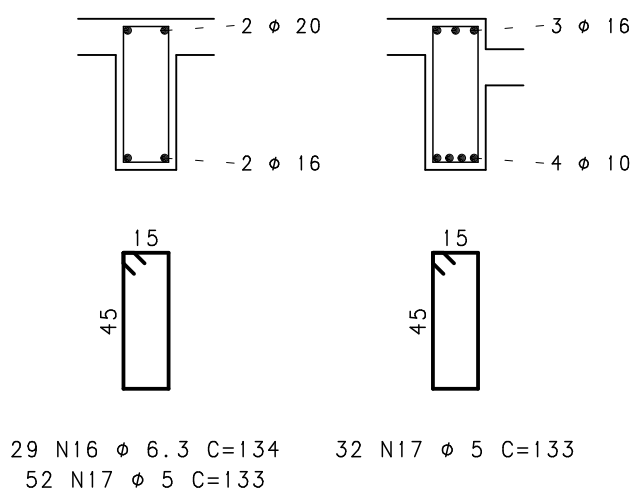
V317



V319



Corte A Corte B



- NOTAS
- DIMENSÕES EM CENTÍMETROS. ELEVACOES EM METROS
 - CONCRETO ESTRUTURAL:
Fck >= 30 MPa
CONSUMO DE CIMENTO >= 320,0kg/m³.
 - FATOR ÁGUA/CIMENTO MÁXIMO: 0,60
 - CLASSE DE AGRESSIVIDADE II - URBANA
 - MÓDULO DE ELASTICIDADE INICIAL A 28 DIAS IGUAL A 30670 MPa
 - REALIZAR OS PROCEDIMENTOS DE CURA, RETIRADA DE FORMAS E DO ESCORAMENTO CONFORME NBR 14931:2004:
PROCEDER COM A CURA DADA POR NO MÍNIMO 07 (SETE) DIAS OU UTILIZAR A CURA QUÍMICA DOS ELEMENTOS DE CONCRETO.
 - A EXECUÇÃO DA ESTRUTURA DEVERÁ CONTAR COM O ACOMPANHAMENTO DE UM TECNÓLOGO DE CONCRETO
 - O ENGENHEIRO RESPONSÁVEL PELA OBRA DEVERÁ OBEDECER AS RECOMENDAÇÕES DAS NORMAS TÉCNICAS APLICÁVEIS, DEDICANDO ESPECIAL ATENÇÃO AS SEGUINTE ATIVIDADES:
8.1. CONCRETO: PREPARO, CONTROLE, RECEBIMENTO, TRANSPORTE, LANÇAMENTO, ADENSAMENTO E CURA
8.2. FÓRMA: CONFERÊNCIA DAS MEDIDAS E POSIÇÕES, LIMPEZA, ESTANQUEIDADE, SATURAÇÃO DAS FÓRMAS ABSORVENTES (RETIRAR EXCESSO DE ÁGUA), CUIDADO COM O USO DOS DESMOLDANTES E RETIRADA DAS FÓRMAS
8.3. ARMACÃO: LIMPEZA, MONTAGEM, COBRIMENTO (USO DE ESPACADORES PLÁSTICOS ADEQUADOS), E GARANTIA DA POSIÇÃO DAS ARMADURAS ANTES E DURANTE A CONCRETAGEM
 - COBRIMENTO MÍNIMO DA ARMADURA:
LAJES=2,0cm; VIGAS E PILARES=2,5cm; BLOCOS=5,0CM; ESTACAS=4,0cm.
 - RECOMENDA-SE QUE OS MATERIAIS (AÇO E CONCRETO) UTILIZADOS NESTE PROJETO SEJAM SUBMETIDOS A ENSAIOS TECNOLÓGICOS
 - PREVER DRENAGEM E/OU IMPERMEABILIZAÇÃO PARA AS CORTINAS (CONTENCÕES).
 - CONFERIR MEDIDAS NO LOCAL.

AÇO	POS	BIT	QUANT	COMPRIMENTO	
				UNIT	TOTAL
		mm		cm	cm
V313					
50A	1	6.3	2	375	750
50A	2	10	3	170	510
60A	3	5	2	220	440
50A	4	20	2	440	880
50A	5	12.5	2	275	550
50A	6	12.5	1	205	205
50A	7	16	2	570	1140
50A	8	16	1	240	240
50A	9	16	3	340	1020
50A	10	16	2	710	1420
50A	11	10	2	820	1640
50A	12	10	2	270	540
50A	13	10	1	160	160
50A	14	10	2	540	1080
50A	15	10	2	335	670
50A	16	6.3	29	134	3886
60A	17	5	84	133	11172

60A	1	5	2	200	400
50A	2	16	6	275	1650
50A	3	20	2	590	1180
50A	4	20	1	290	290
50A	5	12.5	2	525	1050
50A	6	12.5	2	270	540
50A	7	10	2	175	350
50A	8	10	3	495	1485
50A	9	12.5	2	640	1280
50A	10	12.5	2	315	630
50A	11	10	2	480	960
50A	12	10	2	330	660
50A	13	10	2	635	1270
50A	14	10	1	240	240
60A	15	5	112	133	14896

60A	1	5	2	560	1120
50A	2	12.5	2	860	1720
50A	3	12.5	2	205	410
60A	4	5	2	740	1480
50A	5	12.5	2	225	450
50A	6	12.5	4	245	980
50A	7	12.5	2	700	1400
50A	8	12.5	2	550	1100
50A	9	10	2	1115	2230
50A	10	10	2	195	390
50A	11	10	2	320	640
60A	12	5	113	133	15029

60A	1	5	2	295	590
50A	2	10	4	160	640
50A	3	10	2	530	1060
50A	4	10	1	270	270
60A	5	5	32	133	4256


60A	1	5	2	210	420
50A	2	10	6	160	960
60A	3	5	2	245	490
50A	4	16	2	380	760
50A	5	10	2	1030	2060
50A	6	10	2	370	740
50A	7	10	1	250	250
60A	8	5	64	133	8512

50A	1	10	3	395	1185
50A	2	10	2	350	700
50A	3	10	2	280	560
60A	4	5	20	133	2660

RESUMO DE AÇO			
AÇO	BIT	COMPR	PESO
	mm	m	kgf
60A	5	605	93
50A	6.3	46	11
50A	10	213	131
50A	12.5	103	99
50A	16	62	98
50A	20	24	58
Peso Total		60A =	93 kgf
Peso Total		50A =	398 kgf

EXE	00	PROJETO EXECUTIVO - LICITAÇÃO OBRA	EFICÁCIA	25/11/20
TIPO	REV	DESCRIÇÃO	DESENHO	

REVISÕES				
MINISTÉRIO PÚBLICO DO ESTADO DE MINAS GERAIS				
SEDE DAS PROMOTORIAS DE JUSTIÇA DA COMARCA DE RIBEIRÃO DAS NEVES				
ENDERECO: RUA VERA LÚCIA DE OLIVEIRA ANDRADE, S/N, BAIRRO VILA ESPLANADA, RIBEIRÃO DAS NEVES				ÁREA TERRENO: 3.235,71m2
				ÁREA CONSTRUIDA: 3.915,46m2
PROPRIETÁRIO:				CNPJ: 20.971.057/0001-45
PROCURADORIA GERAL DE JUSTIÇA DO ESTADO DE MINAS GERAIS				

PROJETO DE ESTRUTURA DE CONCRETO ARMADO			
EMPRESA:		CNPJ:	
<div>_____</div> <div>ENGENHEIRO FABRÍCIO SILVA LIMA</div> <div>CREA: 80.082/D-MG</div> <div>EFICÁCIA PROJETOS E CONSULTORIA LTDA</div>		<div>06.301.115/0001-00</div> <div></div>	
RESPONSÁVEL TÉCNICO:		CREA:	
<div>_____</div> <div>NELSON URIAS PINTO GARIGLIO DA SILVA</div>		<div>82.624/D</div>	
CONTEÚDO:		DATA:	FOLHA:
ARMAÇÃO DE VIGAS 3o PAVIMENTO - 03/09		25/11/20	48/90
		ESCALA:	
		INDICADA	